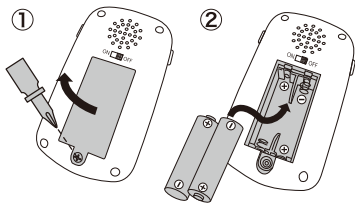


いつでも ピンポン バスボタン

でんち い かた
電池の入れ方



単四電池 2 本使用(電池別売)

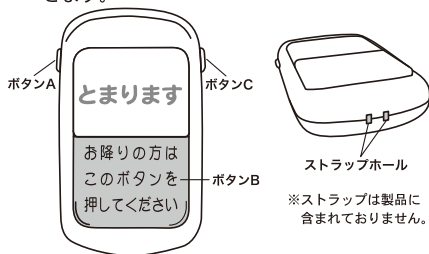
- ①電池フタのネジをドライバーではずしてフタを開けてください。
- ②単四電池 2 本を図のように入れてください。

※電池は正しく入れてください。

いつでも
あせる!
どこでも
あせる!

あそびかた

- ・電源を ON にします。
- ・ボタンA、ボタンCを押すとそれぞれ3種類のサウンドが順番に流れます。
- ・ボタンBを押すと「ピンポン、次とまります」のサウンドと同時にとまりますと点灯します。
- ・ストラップホールにストラップを通すことができます。



ストラップホール

※ストラップは製品に含まれておりません。

警告(けいこく) 保護者の方へ必ずお読み下さい。

●小部品があります。誤飲・窒息の危険がありますので、3才未満のお子様には絶対に与えないでください。

注意(ちゅうい)

- ぶつかけたり、投げたりするなど乱暴な扱いはしないでください。
- 破損のあるときは使用しないでください。
- 耳の近くで使用しないでください。誤って使用すると聴覚を損なう恐れがあります。
《電池を誤使用すると発熱・破裂・液漏れの恐れがあります。下記にご注意ください。》
- 二次電池(充電式電池)は、絶対に使用しないでください。
- 古い電池と新しい電池、いろいろな種類の電池を混ぜて使わないでください。
- ⊕⊖(プラスマイナス)を正しくセットしてください。
- ショートさせたり充電、分解、加熱、火の中に入れてたりしないでください。
- 万一、電池からもれた液が目に入ったときはすぐに大量の水で洗い、医師に相談してください。
皮膚や服についたときは水で洗ってください。
- 廃棄するときは、自治体の廃棄物処理の指示に従ってください。

材質 本体：ABS

株式会社 **トイコー**
〒130-0002 東京都墨田区業平 5-3-11
商品についてのお問い合わせ
03-3622-8101
月～金(祝祭日・弊社休日を除く) AM9:00～PM5:00

玩具安全基準合格
4 962603 007861

ST 19

(一社)日本玩具協会
東京都墨田区東駒形4-22-4

MADE IN CHINA

紙 プラ
台紙 プリスター

